

あさひ タウンメイト

2009.1-NO.118

2009年1月5日発行

発行:朝日新聞経営研究センター タウンメイト編集室

〒253-0083 茅ヶ崎市西久保1312-1 ASA鶴が台ビル4F

☎0467-51-4106 FAX 0467-51-3941

ホームページアドレス <http://www.asahi-kc.com>

発行地域:ASA鶴が台・ASA赤羽根・ASA寒川・ASA茅ヶ崎西部 担当地区



明けましておめでとうございます。
今年もタウンメイトを
よろしく願いたします。

さむかわ 1月の行事



獅子舞

寒川獅子舞の会は、町内の祭りばやし保存会の有志により、平成5年に藤沢市土棚社中獅子保存会の指導を受け、平成6年の寒川神社奉納、観光協会総会に初披露を行い、平成7年から1月6日に新春獅子舞町内めぐりを始めました。

今年も1月6日(火)に寒川神社を中心に町内でお披露目をいたします。雨天の場合は中止となりますのでお問い合わせの上、お出かけ下さい。寒川町観光協会 0467-75-9051

チケットプレゼント コーナーは4面に なりました!



チケットプレゼント 番号1.江の島遊覧セット



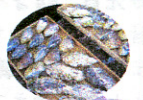
江の島遊覧セットは江ノ島エスカ、江ノ島サムエル・コッキング苑、江の島展望灯台の3施設をセットにご利用になれるチケットです。江ノ島サムエル・コッキング苑は国際交流をテーマに藤沢市の姉妹友好都市コーナーが設けられている庭園。苑内には南洋植物をはじめ四季折々の花が植えられています。



高さ59.8m、海拔119.6mの展望灯台からは、南に大島、西に富士山、東に三浦半島を望む事ができます。



江島神社は、海の守護神である女神が祀られています。また、江の島弁財天は日本三大弁財天の一つに数えられています。初詣がまだの方、お出かけしてみませんか?



ウィンタースポーツといえば

◆雪国生まれの私の子どもの頃は冬といえば「そりすべり」でした。山の斜面のスピード感がたまらず冬休みは毎日そりすべりをしてました。茅ヶ崎は今年は雪が積もるほど降るかな?雪だるまを作って玄関先に飾りたいです。茅ヶ崎みずき*YU-MA

◆我が家は幼稚園児2人の男兄弟がいる一家ですのでウィンタースポーツは毎年サッカーやバドミントンなど公園でやるスポーツが多いです。ママは負けたくないから本気で勝ちます(笑) 寒川町岡田*ドンキー

◆田舎で育った私は、田んぼに水を張り凍った所でスケート遊びをした。そのスケートも「下駄スケート」。下駄に刃をつけて滑る。今では考えられないような用具で滑ったものだ。近くの湖が全面凍結といえばそこでも滑った。失敗してアゴを打ちその切り傷が約60年前の思い出としてまだ残っている。滑って転んで起き上がる人生だがいくつになっても寒い時も暑い時も動かせる健康な身体でありたい。茅ヶ崎市香川*Y-N

◆私のやってみたいスポーツはスキューバダイビング!!冬の方がキレイだときいた事がある様な気がします。小さな魚・大きな魚(ちょっとこわいけど)と一緒に…イルカにも会いたいですね。茅ヶ崎萩園*ナナ色

◆私が好きなウィンタースポーツは、何といっても「フィギュアスケート」で、中でも浅田真央ちゃんの大、大、大ファンです!!同じ名古屋出身、同じ誕生日、ココまで来たら、もう他人ごととは思えません!!先日のNHK杯では見事なスケートで優勝、涙が出ました。この調子でグランプリファイナルも頑張ってもらって、ライバル、キム・ヨナに勝ち、女王になってほしいです!!失敗を恐れず果敢にチャレンジする姿、精神力の強さに涙がでました。頑張れ!ミラクル真央ちゃん!!決めろ!トリプルアクセル!! 寒川町岡田*まおちゃん大好き

◆学生の頃はじめてのスノボを「ザウス」でやりました。なかなか上手にできたなと思い今度はゲレンデにいくと、転んでばかりでいっぱいお尻をうち、帰りの新幹線のイスにも座れない程でした。あの激痛を恐れ、二度とスノボは、やっていません!今はストックをもたないショートスキーにはまっています。子どもは雪だるま作りに夢中です。茅ヶ崎萩園*とまと

みんなの声



◆第3回湘南国際マラソン 悪天候の中、ランナー、ボランティアの方々お疲れ様でした。販売店から参加されたスタッフさん、お疲れ様でした!!以前、我が家に新聞を届けて下さっていた見覚えのある顔!ひさしぶりに見る顔、お元気そうで安心しました。次回のご活躍お祈りしています~!

茅ヶ崎市萩園*ローズマリーサ

◆湘南国際マラソン、参加してみたいなと思いつながらなかなか参加できません。息子も参加したいと言い出したので、来年は10kmコースにチャレンジしたいと思います。さて今日からトレーニングと思いつつ明日からでいいか!!この調子では来年も無理かしら...

茅ヶ崎市甘沼*らくだサ

◆今回もマラソンのボランティアに参加しました。前日の受け付けは9:00~19:00すぎまでちょっときつかったです。当日はコース

誘導で辻堂の海浜公園でしたので、雨の中自転車でえっちらおっちら...10kmの人はここまで来ないので応援できず残念でした。(戸澤さん 山口さん)

茅ヶ崎市香川*E・Tサ

◆先日、64才~74才までの友人5人で国立音大でのコンサートを聴きに行く事になりました。相模線、京王線、多摩都市モノレールと乗り換えての道中一人の人がトイレへ行く事になり後の4人はホームで待つ約束だったのに始発駅のホームに停車していた電車に乗り込んだとたん発車してしまったのです。一人を置き去りにしたまま。結果的には目的地の駅でなんとか合流出来たのですが「日常の行動は鈍いのに他者の配慮欠落しやることだけはセッカチ」だという反省しきりの思い出の日となってしまいました。自戒!自戒! 茅ヶ崎市萩園*かおりんサ



◆63才にして初体験です。横浜駅で置き引きにあいました。日帰り旅行の集合先が横浜駅で、朝人気のないトイレに入りました。バックは肩にかけ、トイレの中へ、そして手提げ袋は化粧台の上に置いたところトイレから出てきたら無いのです。2~3分前においた袋がなく、先客の化粧直しの人の姿も見当たらず???中身は手作りジャム2ヶ、サンドイッチ、お茶、手袋、傘、他人様にとっては価値のある様なものはなくガッカリしたのでは...ただひとつ傘は母の形見で未使用でした。お願い!!傘だけでも返して~

寒川町小谷*セナのバアちゃんサ

◆先日、サヤエンドウ、スナップエンドウの種を畑にまきました。発芽した芽は、冬の寒さにじっと耐えて、春ぐんぐんと成長し、6月にどっさりとお実をつけます。もぎたての実を、JAさがみ(茅ヶ崎支店)脇の直売所にて販売します。楽しみにして下さいね!

茅ヶ崎市芹沢*ヨッチサ

◆「浜の番長」こと、横浜ベイスターズの三浦大輔投手の残留が決まり、ほっとしています。あのヘアースタイルは、「浜」でこそ合いますよネ!

茅ヶ崎市堤*シクラメンサ

当たるといいな

◆やっとマスターズリーグの季節が近付いてきました。毎年応募してます。今年も当たればと願っています。意外とハマりますヨ!野球好きの方なら一度は、行ってみたいと思うんじゃないでしょうか?

寒川町大曲*てっちゃん&けんちゃんママサ

◆我が家には大型犬が2頭いるので、お出かけは、遠くは×です。犬をかう時の条件として私が決めた事なので、子どもたちはディズニランドもお泊まりの旅行も行きたいとは決して言いません。(エライなー!!)でも横浜くらいなら...と子どもには内緒で応募しました。たまには喜ばせてあげたいから、当たるとうれいすっ!!

茅ヶ崎市甘沼*ルナママサ

当たりました



◆国立新美術館(ピカソ展)に行ってきました。とても良かったです。帰りに東京ミッドタウンのクリスマスイルミネーションも見てきました。シャンパンをイメージしたイルミネーションや切子のクリスマスツリーなどすごくきれいでした。 茅ヶ崎市香川*K・Mサ

初めまして



◆あさひタウンメイトデビューです!いつも今度こそ投稿を...と思いつつ締切りに間に合わず残念。今度こそはと筆をとりました。毎日忙しくバタバタと暮らしていますが元気で動ける事に感謝して東京のCITY VIEWへGO!!当たるといいな~!これからもヨロシク 茅ヶ崎市高田*のんたんバアバサ

◎のんたんバアバサ、初めまして!ついにタウンメイトデビューですね!タウンメイトでは皆さんの情報やお便りをお待ちしております。これからも宜しくお願いしますね! 編集室

我が家の一品



◆みそとヨーグルトで簡単にぬか漬風味の漬物ができます。みそ3対ヨーグルト1の割合で混ぜ合わせ、好きな野菜を漬けます。1日位で漬かります。きゅうりは塩もみしてから入れると良いです。ニンジン、セロリ...色々試してみてください。このみそヨーグルトは2~3回使えます。

茅ヶ崎市高田*ジャスミンサ

◆鯖のすき身に葱のみじん切りとショウガを入れて一口大に丸め冷凍しておくとう鍋物や煮物又、ラーメンを煮る時に入れたり便利に使えます。肉よりあっさりして美味しいです。 茅ヶ崎市鶴が台*プチトマトサ

◎皆さん、今月も本当に沢山のお便りありがとうございました!2009年もいよいよスタートですね!ちょっぴりリニューアルしたタウンメイトいかがでしたか?タウンメイトは今年も地域に密着したより良い情報を提供出来るよう頑張ります。今年も宜しくお願い致します。編集室

2009年、前五輪監督の反町康治氏が監督に就任しました!

1994年から1997年までベルマーレ平塚で選手として活躍し、天皇杯優勝やアジアカップウィナーズ優勝などを経験。2004年には監督としてアルビレックス新潟をJ1昇格に導く手腕を発揮。2009年より古巣であるベルマーレに戻り、J1昇格に向けて新たなスタートを切ります。反町新監督は就任にあたって、「ホームタウンである湘南地域において、サッカーを含めたスポーツ文化の発展に貢献すると共に、J1昇格に向けて、自分の持っている力を最大限に出して頑張りたいと思います」とコメントしています。

2008年、一年間の熱いご声援ありがとうございました!



目指せJ1!! ◇ガンバレ!湘南ベルマーレ◇

●2009シーズンチケット

ホームゲーム全試合を観戦できる「シーズンチケット」を12月中旬より販売開始しています。料金形態・グレード等については詳細が決まり次第、公式サイトにてお知らせします。新規ご購入をご検討中の皆様には、資料が出来上がり次第お送りしますので、住所・お名前・電話番号をご明記のうえ、下記メールアドレスまでお送り下さい。 → bell-box@mf.scn-net.ne.jp

●フットサル

激闘続くFリーグ! 寒くても快適な室内競技、白熱のフットサルを観に行こう! 08-09シーズンもホームゲームは残りわずか? 試合です。

第19節 1月25日(日) 14:00 vs シュライカー大阪
小田原アリーナ ホーム

第21節 2月8日(日) 14:00 vs ステラミーゴいわて花巻
平塚総合体育館 ホーム

●ホームゲームチケット

自由席大人1,800円(当日券2,000円) 自由席小中400円(当日券500円)
※お得意な前売りチケットはコンビニ、チケットぴあなどで好評発売中!

●お問い合わせ

http://www.bellmare-futsal.com/



湘南ベルマーレ公式サイト → http://www.bellmare.co.jp/

お問い合わせ先 ☎ 0463-25-1211



教えて下さい

◆お正月おせちにあきたら、どんな料理がいいかな!おもちの食べ方焼く以外何かないかな!おしえてネ!茅ヶ崎市円蔵*チーチャンク

◆冬野菜のおいしい季節になりました。白菜を1玉まるごと買いたいのですが調理方法がいつも同じ「鍋」…。他ににいか良い料理があれば教えてください。茅ヶ崎市甘沼*T・Kサ

◆今懸賞にはまっています。懸賞情報がのっている地方誌などがありましたら教えてください。寒川町岡田*アイシスサ

◆最近庭にのらネコちゃんが毎日のように来るのですが…何かいい「ネコよけ方法」教えてください。茅ヶ崎市萩園*ネコサ

オススメのお店

◆美味しいケーキ屋さんのご紹介です。茅ヶ崎の浜竹2丁目の「パティ・ガーデン」のフィナンシェ!!最高です。プレーンと紅茶味どちらも美味しい!容器も白いBOXでとてもおしゃれ!お使い物にも喜ばれています。その2つ隣のパワーストーンの晃瑛と言うお店も素敵です。◎茅ヶ崎市浜竹2-8-5◎86-7663
寒川町大曲*U・Sサ

◆天ぷら好きの方には是非お薦めのお店。博多天ぷらのお店「なぐや」です。カウンターがメインですが、家族連れにも嬉しいテーブル席もあり、非常に清潔なお店です。定食メニューは、野菜、魚介など数種類ありますが、先ずはご飯とお味噌汁が目の前に。続いて揚げたての天ぷらが次から次へと5~6品。熱々のサクサクを天つゆで頂くのもよし、塩や七味。又雰囲気を変えてカレー粉や柚子胡椒もこれまた美味。カウンターの上に並ぶ、無料サービスの塩辛、高菜、煮物なども箸休めには勿体ないほどです。平塚、茅ヶ崎方面からは国道129を真直ぐ北上。妻田交差点先ですので、少し遠いですが、主人はお気に入りの豚天を目一杯。私はいつも気になっている豆腐の天ぷらにチャレンジの予定です。
◎厚木市妻田東3-2-1
◎046-225-7979
寒川町宮山*うずサ



オススメスポット

◆冬のハイクにどうぞ…何年ぶりかで、湯河原の南郷山(600m)にハイキングに行きました。カヤトの山頂で相模湾一望できる、又、初日も見える穴場であります。となり、幕山が有名なので、人が少なくていいですよ。カジヤバス停より約1:20H頂上
茅ヶ崎市芹沢*ラビットサ

「節分」をテーマに エピソード大募集!!

2月のテーマは「節分」です。一般的に節分は邪気を祓うために豆まきを、自分の年の数だけ豆を食べるとその年は病気になるいと言われてます。皆さんの家の節分、節分の思い出などエピソードを大募集!お葉書&FAXお待ちしております!

◎お子さまの写真・イラスト
誕生日・記念日などのお写真をタワメントに載せてみませんか?

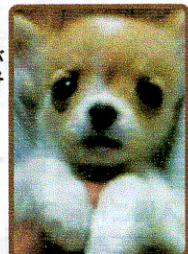
◎我が家のアイドル大募集!!
わんちゃん・ねこちゃんなど、皆様のかわいいご家族をご紹介下さい。お写真もお待ちしております。

◎我が家の一品
おすすめレシピを募集します。写真やイラストも大募集!!

【次号は2月2日発行予定です】

我が家のアイドル

◇男の子(4ヶ月)
◇チワワ
◇動物や野菜もバリバリ食べる元気な男の子です



チヨコくん

メロンくん



◇男の子(1才)
◇アメリカン カール
◇活発で遊び好きな男の子です

あの方に伝言板

◆◆老若男女、食べられるなべ料理は?

…の茅ヶ崎市円蔵*シズ子ちゃんサへ

◆「カレーナベ」がオススメです。「クリーミーカレーナベ」の素だと子どもも(辛くないので)野菜をたくさん食べてくれます。最後のシメはチーズでリゾット風。

茅ヶ崎市平太夫新田*Mサ

ドギークラブ

◆先日、久しぶりにドギークラブのコサージュ作りの講習に参加しました。はたして上手に作れるかと心配でしたが、先生始めスタッフの方々の御指導のもと、豪華な素敵なものに出来上がり、とても嬉しい幸せな気持ちになりました。お手製のコサージュをつけての、友人達とのお茶会ではとても好評でした。又、作成して次回はプレゼントしたいと思います。
茅ヶ崎市香川*M・Kサ

◇お詫びと訂正◇
12月号で掲載された殿山M・Mサの「近場でハイキング」の「宇津母子神社」は正しくは「宇都母知神社」の誤りでした。訂正してお詫び申し上げます。編集室

◆編集室の独り言◆

明けましておめでとうございます。2009年もいよいよスタートですね。編集室も元気に新年を…と言いたい所ですが、年末風邪が大流行りで大変でした。風邪といえば予防に効果があるのがお茶でうがい。お茶に含まれるカテキンの殺菌能力はすべてのインフルエンザ・ウイルスにも効果があるそうです。お茶は安いお茶の出がらしや紅茶でもOK。それでも風邪をひいてしまったら大根あめや、



ねぎの湿布、しょうが湯など昔ながらの療法を試してみるのも良いかも知れません。寒さもこれからが本番です。皆さん身体に気を付けて元気な一年を過ごしましょう! 編集室

ギャラリー木の実

◆第6回下寺尾絵の会展
臼井恵之輔氏指導の絵画教室展

日 1月1日(祝)~12日(月)
6・7日休廊



◆田中美代子つるし雑展
丹精こめたつるし雑
小物の販売

日 1月15日(木)~26日(月)
20・21日休廊

◆佐藤東魚作陶展 ひな祭り
お雛様を中心に食器類、灯りなど
展示・販売

日 1月29日(木)~2月23日(月)

場 茅ヶ崎里山公園おく腰掛神社となり
ギャラリー木の実

問 TEL&FAX 0467-51-8646

たうんめいとだより

寒川のわいわい市で、シクラメンを買った。寒川は、野菜農家のほかにも園芸農家もあり、シクラメン、プリムラ、スイートピーなどいろいろな花々が栽培されている。シクラメンの種まきは、11月。シクラメンの出荷の前に、来年の種まきが始まる。最初は、小さなトレーに植え、成長するにつれ大きな鉢に移し替えていく。また、中心部の葉を外側に寄せ、つぼみや花を中心に集め光を当てる葉組みという作業は、シクラメンのきれいな形を作るために何度か行う大事な作業だそう。冬の間、彩りを添えてくれるシクラメン、見るだけで気持ちを明るくしてくれる。



~Tより~

プレゼントコーナー ご応募は 9 日必着です。

お申込み専用 FAX 番号
0467-51-3941

- | | | |
|--|--|---|
| <p>1 江の島遊覧セット
3施設ご利用引換券 (平日券)
藤沢市・江の島 ペアで 30組 60枚
2009年3月27日(金)まで有効
※江ノ島エスカレーター、江の島サムエル・コッキング苑、江の島展望灯台の3施設をセットでご利用になれます。土・日・祝日はご利用になれません。</p> | <p>8 島袋道浩：美術の星の人へ
ご招待券
渋谷区・神宮前 ◆ワタリウム美術館
2009年3月15日(日)まで有効
ペアで 5組 10枚</p> | <p>15 浅草東洋館
平日ご招待券 ペアで 5組 10枚
台東区・浅草
2009年2月12日(木)～3月9日(月)
※満席の場合入場をお断りする場合がございます。
2/20は特別公演のためご利用できません。</p> |
| <p>2 箱根園 雪・そり遊び広場
入場ご招待券 ※箱根園水族館入館割引券付き
足柄下郡・箱根町
2009年3月15日(日)まで有効
ペアで 15組 30枚</p> | <p>9 相田みつを美術館
ご招待券
千代田区・丸の内 ◆相田みつを美術館
2009年3月15日(日)まで有効
ペアで 5組 10枚</p> | <p>16 うらめし屋繁昌記
座席指定ご招待券 ペアで 5組 10枚
中央区・日本橋 ◆明治座
2009年2月1日(日)～2月24日(火)
主演：細川たかし・長山洋子・中村繁之・田口計・奈良富士子 他
※上記期間中のいずれか一日(公演日程の指定は出来ません)</p> |
| <p>3 横浜・八景島 シーパラダイス
アクアリゾート(水族館3施設パス)引換券
横浜市・金沢区
2009年3月31日(火)まで有効
ペアで 40組 80枚</p> | <p>10 冬季展 源氏千年と物語絵
ご招待券
文京区・目白台 ◆永青文庫
2009年3月15日(日)まで有効
ペアで 5組 10枚</p> | <p>17 シネプレックス+ 角川シネマ新宿
映画鑑賞券 ペアで 5組 10枚
平塚市・代官町
2009年2月1日(日)～2月28日(土)
※開映後及び満席の際は御入場をお断りする場合がございます。</p> |
| <p>4 ボーネルンド あそびのせかい
1時間ご利用入場ご招待券 10名様
横浜市・西区 ◆リーフみなとみらい
2009年2月28日(土)まで有効
※お子様1名、保護者の方1名の合計2名様が入場できます。</p> | <p>11 追憶の羅馬展 館蔵日本近代絵画の精華
入館ご招待券
港区・虎ノ門 ◆大倉集古館
2009年3月15日(日)まで有効
ペアで 5組 10枚</p> | <p>18 スカイスパ YOKOHAMA
入浴ご招待券
横浜市・西区
2009年3月13日(金)まで有効
ペアで 5組 10枚</p> |
| <p>5 ニュースパーク
ペアご招待券
横浜市・中区
2009年3月31日(火)まで有効
10名様</p> | <p>12 近代の屏風絵 一煌めきの空間
ご招待券
港区・六本木 ◆泉屋博古館 分館
2009年3月15日(日)まで有効
ペアで 5組 10枚</p> | <p>19 SPASSO
平日入館ご招待券
横須賀市・走水 観音崎京急ホテル
2009年3月24日(火)まで有効
ペアで 5組 10枚</p> |
| <p>6 生活と芸術 アーツ&クラフツ展
～ウィリアム・モリスから民芸まで～
台東区・上野公園 ◆東京都美術館
2009年1月24日(土)～3月1日(日)
期間限定ご招待券 ペアで 40組 80枚</p> | <p>13 松岡映丘とその一門
～山口蓬春・山本丘人・橋本明治・高山辰雄～
ご招待券
千代田区・三番町 ◆山種美術館
2009年3月1日(日)まで有効
ペアで 10組 20枚</p> | <p>20 湘南ベルマーレ
湘南ベルマーレオリジナルグッズ
何が当たるかは、届いてからのお楽しみ!!
あなたの憧れの選手のサインが入っているかも…?!
3名様</p> |
| <p>7 創立 250 周年記念 ウェッジウッド
～ヨーロッパ陶磁器デザインの歴史～
横浜市・西区 ◆そごう美術館
2009年1月29日(木)～3月1日(日)
ご招待券 ペアで 30組 60枚</p> | <p>14 絹谷幸二展 情熱の色・歓喜のまなざし
入場ご招待券
横浜市・西区 ◆横浜高島屋
2009年2月4日(水)～2月16日(月)
ペアで 10組 20枚</p> | <p>ASA 紙ひも『エコひも君』プレゼント
古紙回収時にお使いいただける紙ひも(1袋約250cm)3コを1セットにしてプレゼント!!『エコひも君』は古紙100%で作られています。ご希望の方は、応募用紙「ASA紙ひも希望欄」に〇印をご記入下さい。紙ひものみの応募もOK!!
 100名様</p> |

応募要項

- 応募用紙を切り取り第1・第2希望お名前・ご住所・電話番号をご記入の上、ハガキ・FAXに貼って下さい。
- 宛先をハガキの表に貼って準備完了! ※応募用紙を貼らない場合は無効となります。(応募用紙を販売店に直接お持ちいただいても結構です。) ※お寄せ頂いたコメントはチケット当選の結果に関わらず誌面に掲載させて頂くことがあります。

応募用紙 (09.1月号)

ご希望品番号 第1希望() 第2希望()
紙ひも希望() MARE 希望()

ご住所: _____

☎: _____

お名前: _____ (ペンネーム: _____) 歳

申込み専用FAX番号 **0467-51-3941**

〒253-0083
茅ヶ崎市西久保
1312-1
ASA 鶴が台
あさひタウンメイト
プレゼント係